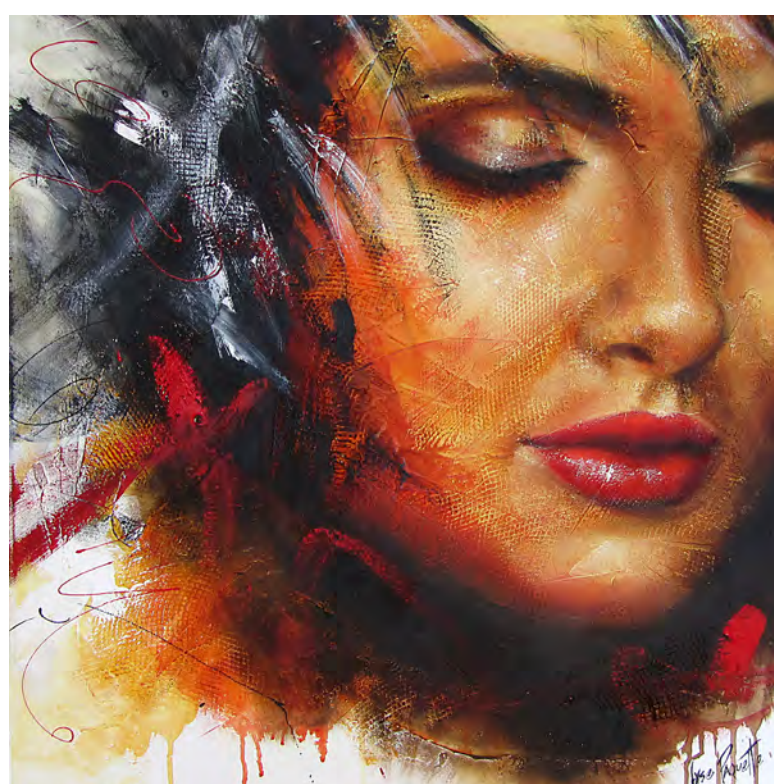


LYSE PAQUETTE

UN REGARD SUR LE PLAISIR DES SENS

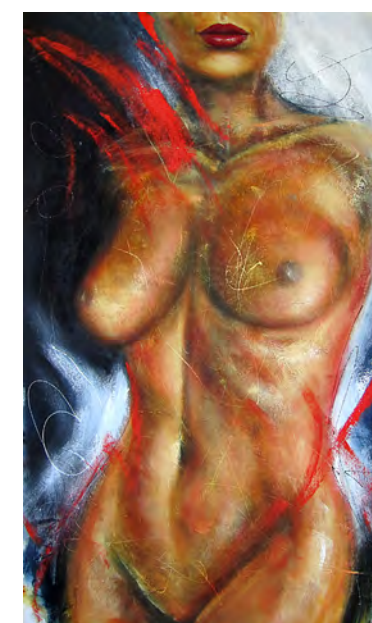


Designer graphiste de profession, Lyse Paquette développe très tôt un goût marqué pour les arts visuels. Toutefois, en 2002, elle quitte le milieu publicitaire pour se consacrer entièrement à la peinture. Elle peint des fruits et des fleurs, sujets qui ont établi sa réputation d'artiste; mais en 2008, un événement tragique viendra bouleverser sa vie. Les visages et les corps deviendront désormais son univers pictural.

J'INSISTE ÉNORMÉMENT SUR LE REGARD, IL FAUT QU'IL SOIT PORTEUR D'UNE GRANDE ÉMOTION.

« Le rouge est une couleur intense remplie d'émotion, c'est pourquoi j'en utilise dans mes tableaux. Je veux laisser transparaître la passion qui m'anime quand je peins. »

L'important pour moi, c'est d'abord la composition. Une toile ne peut être agréable à l'œil, si au départ, il n'y a pas d'équilibre... un réflexe naturel de graphiste que je ne peux renier. Ensuite, c'est la lumière. C'est elle qui donnera volume et dimension à l'ensemble. Et enfin, le mouvement. Pour bien le sentir, je le laisse s'exprimer en grands coups de pinceaux pour... faire jizzer la toile. »



Lyse Paquette

en permanence aux galeries :

Galerie d'Art Rimawi, Rosemère
Galerie des Art's, Terrebonne
Galerie d'art du Vieux-Port, Montréal
Galerie d'art Royale et Associés, Québec
Galerie Beauchamp, Baie-Saint-Paul
Beauchamp Art Gallery, Toronto

lysepaquette.com